



Fédération départementale des chasseurs des Côtes d'Armor

- La FDC 22 et l'organisation de la chasse
- Rôles et missions
- Les partenariats ...
- Contribution à la protection de l'environnement





Pourquoi la FDC 22 peut-elle être votre interlocutrice ?

- Association privée - Loi du 1^{er} juillet 1901 - créée le 5/10/1923.
- Association agréée au titre de la protection de la nature (arrêté préfectoral du 9/10/1978 - renouvelé le 20/06/2012) et délégataire de missions de service public en matière de gestion de la faune sauvage et de ses habitats (Art L 141.2 du code de l'environnement)

Quelques chiffres :

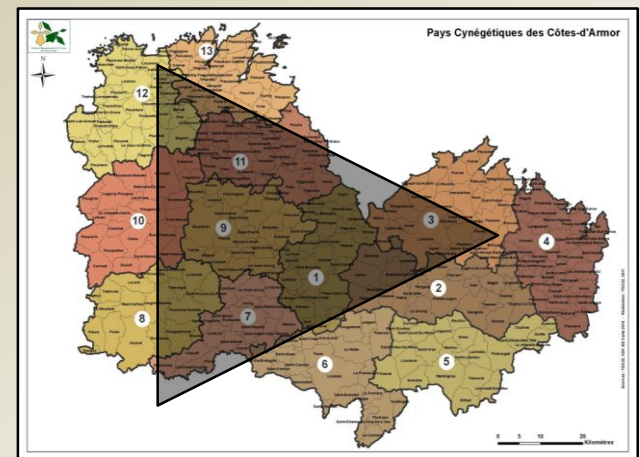
- Conseil d'administration (15 élus)
 - 13 pays cynégétiques.
 - 1 représentant les associations de chasse communales.
 - 1 représentant les associations de chasse privées.
- Equipe de 9 salariés (+ 1 apprenti BTS GPN).
- 10 800 adhérents chasseurs.
- 720 adhérents territoriaux.
- 16 associations de chasse spécialisées affiliées.

Contact / info :

E-mail : fdc22@wanadoo.fr

Site internet : www.chasserenbretagne.fr/fdc22

Espace adhérent en cours de réflexion ...



Présentation de la FDC 22

Centre de formation délocalisé de Glomel (à Botsay)

Double fonction :

- Site de formation pratique et d'examen du permis de chasser (parcours standardisé).
- Infrastructure sécurisée (2010) pour l'entraînement et le réglage des armes à canons rayés.
 - Encadrement par un moniteur.
 - 4 sangliers courants (20 à 50 m).
 - Distance de tir à 25, 50 et 100 m.
- Espace naturel d'environ 30 ha à valoriser (bois, bocage).



Fédération de chasse. Nouveau bâtiment à Botsay

À Botsay, en Glomel, où la Fédération de chasse départementale possède un centre de formation, une longère a été restaurée pour devenir un lieu convivial. Il sera ouvert non seulement aux chasseurs, mais aux scolaires ou randonneurs.

Le nouvel équipement, qui va bientôt être inauguré, fera bientôt partie de la vitrine de développement du centre de formation de la fédération de chasse.

Le village de Botsay, à Glomel, est connu par l'ensemble des chasseurs costarmoricains, mais aussi bretons. Y sont implantés un centre de passage du permis de chasse, mais aussi un stand de tir moderne dans lequel un technicien se tient à la disposition des chasseurs pour les renseigner sur la réglementation ou les armes, pour procéder aux réglages de la carabine et surtout pour réitérer les consignes de sécurité. Désormais, ce centre de formation dispose également d'un lieu convi-



vial, ouvert vers l'extérieur. Celui-ci peut accueillir des réunions de chasseurs, tireurs sportifs, scolaires, ou des randonneurs. Le tout a été possible grâce à la rénovation complète d'une des longères du centre de formation.

200.000 € de rénovation
La Fédération de chasse départementale (FDC 22) a, en effet, décidé de budgétiser cette rénovation à hauteur de 200.000 €. La longère de 130 m² propose aujourd'hui une

salle de réunion de 50 places, une salle de restauration et des cuisines, ainsi que des sanitaires. L'inauguration de ce nouvel équipement est prévue d'ici quelques semaines et pourrait initier d'autres animations. Étant situé à proximité de la réserve de Magoar, qui appartient à la FDC 22 par l'intermédiaire de l'Association de mise en valeur, un chemin de randonnée pourrait voir le jour, comme sur le site de Lan Bern. Il permettrait ainsi l'optimisation de l'utilisation de l'équipement.

Impact économique et social de la chasse

Etude BIPE 2015 commandée par la FNC :

- + 1,1 millions de pratiquants en France dont 25 000 femmes (2,2%).
- 3,6 milliards d'€ de chiffre d'affaire (tennis en France en 2012 - 2,2 milliards €)
- 25 800 emplois ETP (tennis en 2012 – 18 100 ETP).
- 48% des chasseurs impliqués dans le bénévolat (équivalent 78 millions d'heures et 50 000 ETP).

En Bretagne :

- 47 000 chasseurs.
- 87 millions d'€ poids économique régional.
- 1095 emplois ETP.
- 78h/an de bénévolat / chasseur (2 184 ETP).





L'organisation départementale de la chasse

Systeme associatif cynégétique

Fédération (inter)départementale
des Chasseurs

Associations de
chasse locales
(ACCA, privée,
communale)

Associations de
chasse spécialisée
(associées aux
travaux de la FDC)

Commission
Départementale
de la Chasse et de
la Faune Sauvage
CDCFS

L'Etat et ses services déconcentrés

Préfecture
Direction Départementale des
Territoires (et de la Mer)

Maire(s)

Louveterie

Office National de la Chasse
et de la Faune Sauvage

Le(s) chasseur(s)
Droit de chasser

Le territoire de chasse

Le(s) propriétaire(s)
Droit de chasse

Rôles et missions de la FDC 22

Statuts - Code de l'Environnement (Art. L 421-5)

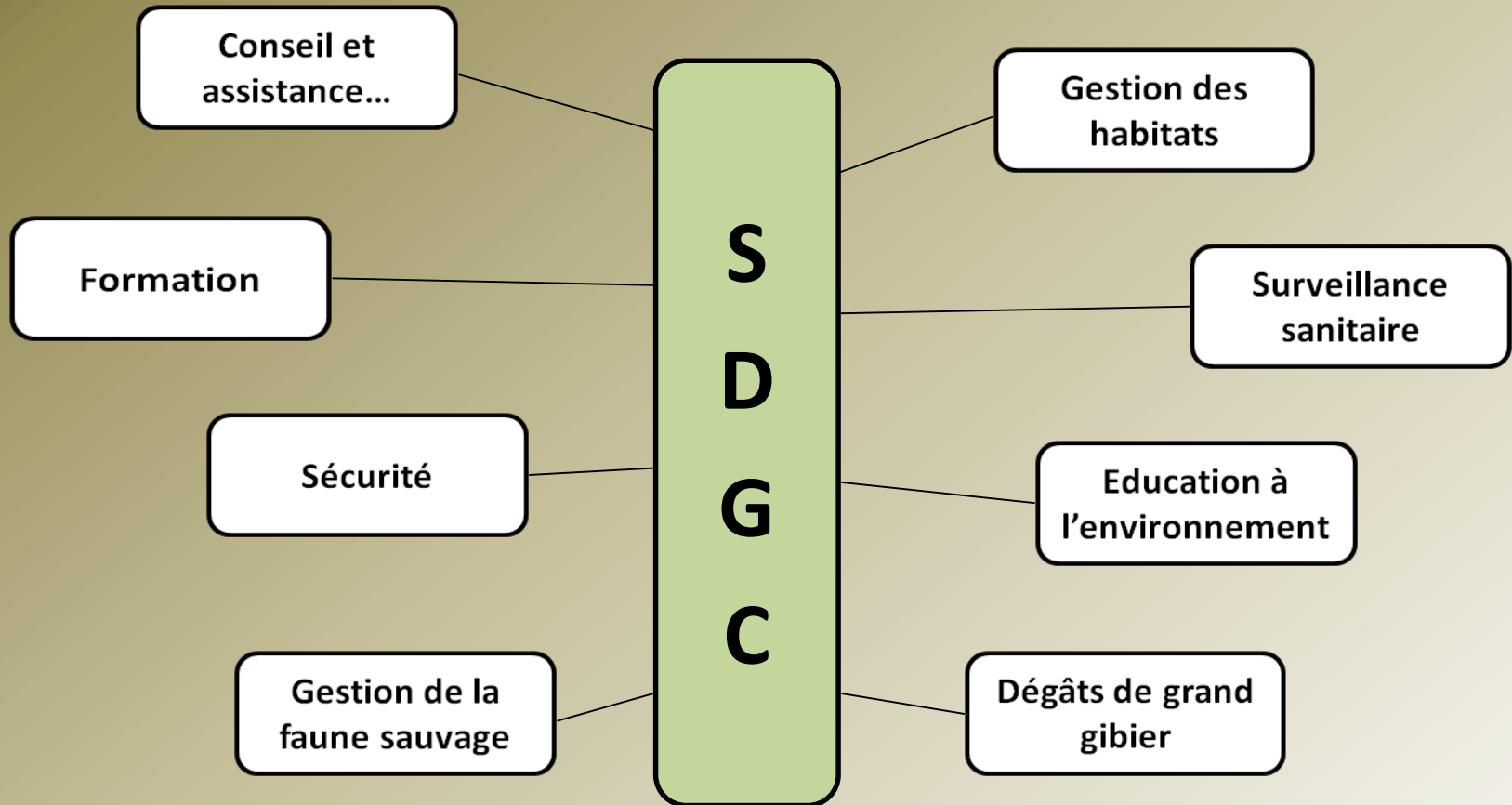


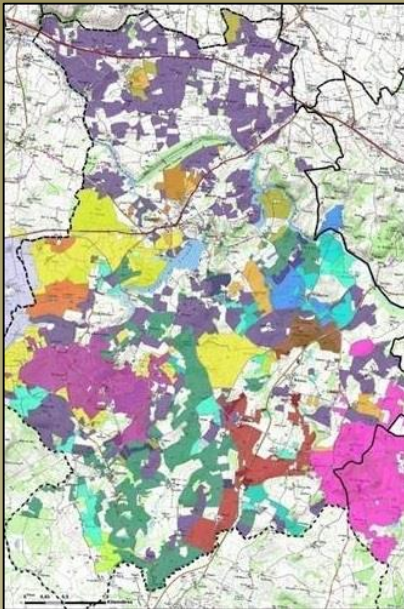
Schéma départemental de gestion cynégétique SDGC (2008-2014) : outil d'orientation, mesures pour l'amélioration de la gestion des espaces, des espèces et de la chasse. Approuvé par le préfet, légal et évolutif (en cours de révision).



Gestion, conseil et assistance aux adhérents

Objectif : Conduire des actions d'information, d'éducation et d'appui technique à l'intention des gestionnaires de territoires et des chasseurs et, le cas échéant, des gardes-chasse particuliers.

Assistance et conseil technique, administratif et juridique.



Cartographie :

- Identification
- Enjeux écologiques et sécuritaires



Réglementation :

- Chasse
- Piégeage
- Destruction
- Armes



Asso. Loi 1901 :

- Statuts
- Fonctionnement



Plan de chasse :

- Gestion attributions
- Suivi prélèvements



Les partenaires institutionnels



L'Office National de la Chasse et de la Faune Sauvage ONCFS

- Établissement public sous double tutelle des ministères de l'écologie et de l'agriculture.
- Missions de police (environnement), d'études et de recherche appliquée.
- Implantations nationales, régionales et départementales (service départemental de garderie SD 22).
- 1 639 salariés au service de la chasse et de la faune sauvage.



La Louveterie

- Rôle de conseillers techniques du préfet en matière de destruction des espèces classées « nuisibles » notamment.
- 8 louvetiers en Côtes d'Armor.
- Nommés par le préfet pour 5 ans .
- Intervention sur ordre du préfet pour répondre généralement à des dégâts, principalement sur des espèces classées « nuisibles » (non restrictif) et sur l'ensemble du département.



Programme de formation



Examen du permis de chasser

140 candidats / an
30 chasse acc. / an



Formation « chasse à l'arc »

60 candidats / an
en Bretagne



Stage de formation
« agrément de piégeage »

100 candidats / an



Stage « Garde chasse particulier »

30 candidats / an



Formation « Hygiène venaison »

1^{er} stage en 2007
1200 référents



Formation « Sécurité à la chasse »

400 candidats / an
depuis 2005



Régulation à tir des corvidés

40 candidats / an
depuis 2013



Formation « Tir d'été »

35 candidats
en 2015

Obligatoire
et
réglementée

Libre
et
facultative

La sécurité : une priorité du SDGC

Programme d'actions qui s'appuie sur :



SECURITE



Réglementation :

- Gilet fluo

Des outils :

- Jalons angle 30°

- Pochette permis

- Registre de battue

- Mirador de battue ...



[La forêt des sciences](#)

Population de chevreuils en augmentation mais attention...



Gestion durable de la faune sauvage

Protocole « cerf élaphe » :

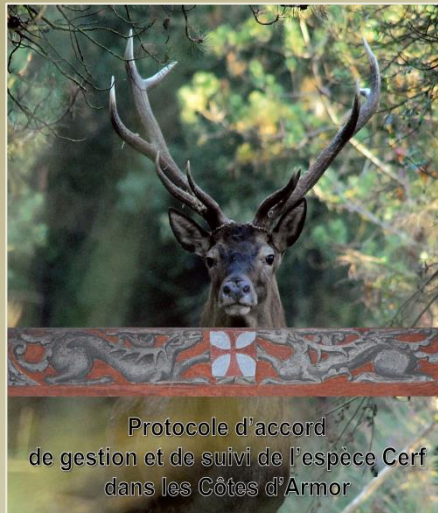
Objectifs : (signé le 11 mai 2011)

- Assurer le développement durable de l'espèce (équilibre agro-sylvo-cynégétique).
- Préserver et restaurer les corridors écologiques.
- Suivre la dynamique des populations (comptages nocturnes, carte T, analyse mâchoire...).
- ...

Partenariat :

FDC 22 / ADCGG 22,
DDTM, CRPF, ONF,
ONCFS, Chambre
d'agriculture, CD 22
...

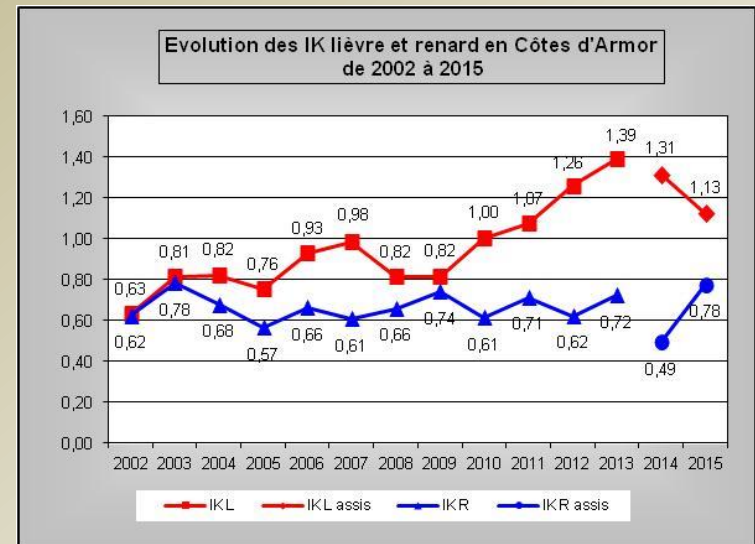
Rôle FDC 22: coordination du programme



Programme départemental « lièvre » :

Objectifs : (depuis 2002)

- Connaître la répartition de l'espèce.
- Suivre les tendances démographiques.
- Adapter et suivre les prélèvements (plan de chasse obligatoire).

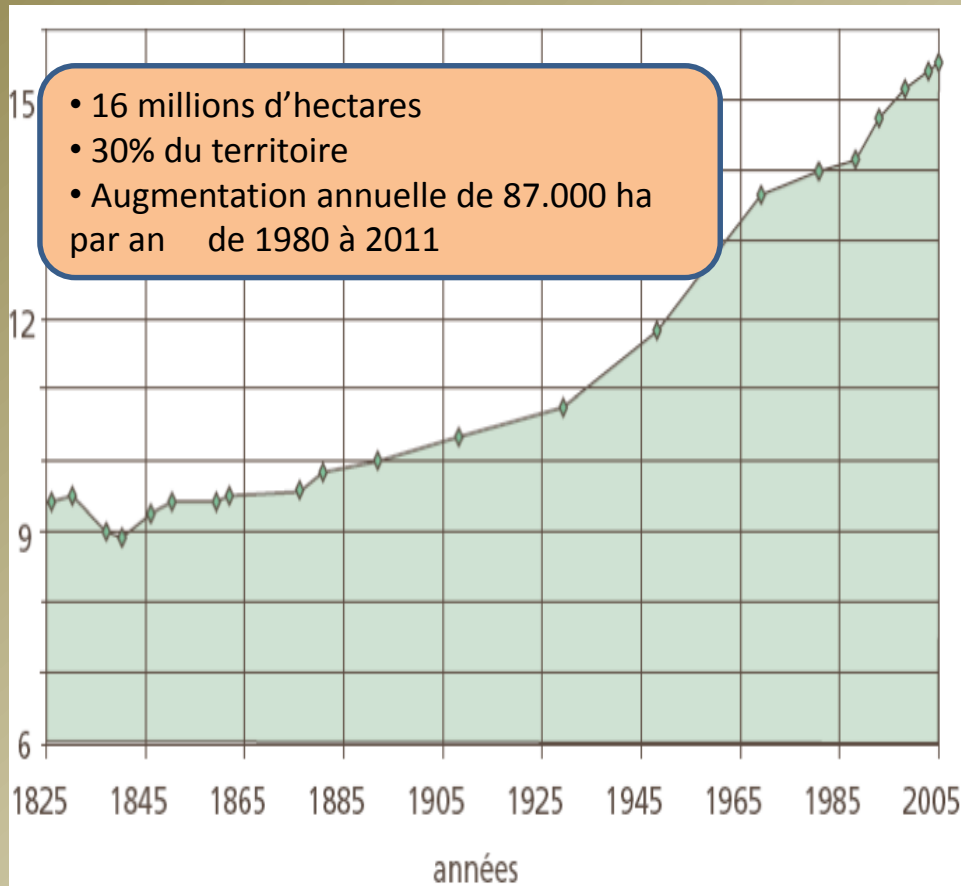


Quelques chiffres :

- 320 communes / 300 circuits.
- 4 500 km parcourus 3 fois.

Des enjeux sylvicoles majeurs à venir...

Maintien de l'équilibre sylvo-cynégétique au vue des différents programme de déboisement / plantations. Mise en place d'un programme de formation sylvicole pour les détenteurs.





Travaux sur l'équilibre forêt / gibier

- Thématique majeure dans les années à venir (programme Breizh Forêt, augmentation des populations de cervidés),
- Création de fiches d'expertise des dégâts en collaboration avec le monde sylvicole (syndicats forestiers, CRPF, ONF...),
- Réalisation d'inventaire de dégâts forestiers à la demande des propriétaires,
- Mise en place de formations à l'équilibre sylvo-cynégétique prévues à partir de mars 2016 (financées par le Conseil Départemental 22).









Fiche d'inventaire simplifié de dégâts du grand gibier sur une parcelle en plantation forestière

Date du relevé :		Date de la plantation :		Surface de la parcelle :	
Nom des opérateurs :			Organismes :		
Propriétaire(s) :		Mail :		Tel :	
Adresse :					
Gestionnaire :			Tel :		Mail :
Commune de la parcelle forestière :			Forêt :		Superficie :
Lieu-dit (référence cadastrale) :				N° parcelle :	
Essence(s) « objectif » :			Hauteur moyenne (cm) :		
Densité initiale de la plantation (plants/ha) :			Taux de sondage (voir tableau ci-dessous) :		
Indiquer le côté de la parcelle du départ de l'inventaire (ex : nord, ouest, chemin) :					





Vernissage du premier guide breton



Le guide pratique de l'équilibre Forêt - Gibier



Comment établir ou rétablir un équilibre Forêt - Gibier



Pierre BROSSIER et Jacky PALLU

Le 27 septembre 2016 au siège de la Fédération des chasseurs



Gestion durable de la faune sauvage

Dans le cadre d'une convention FRC/FDC/FNC/ONCFS, les fédérations interviennent dans **7 réseaux nationaux** qui concernent plus de **40 espèces**. La FDC 22 participe notamment :

Réseau Bécasse des bois (*Scolopax rusticola*) :

Objectif : Suivi des populations de bécasse.

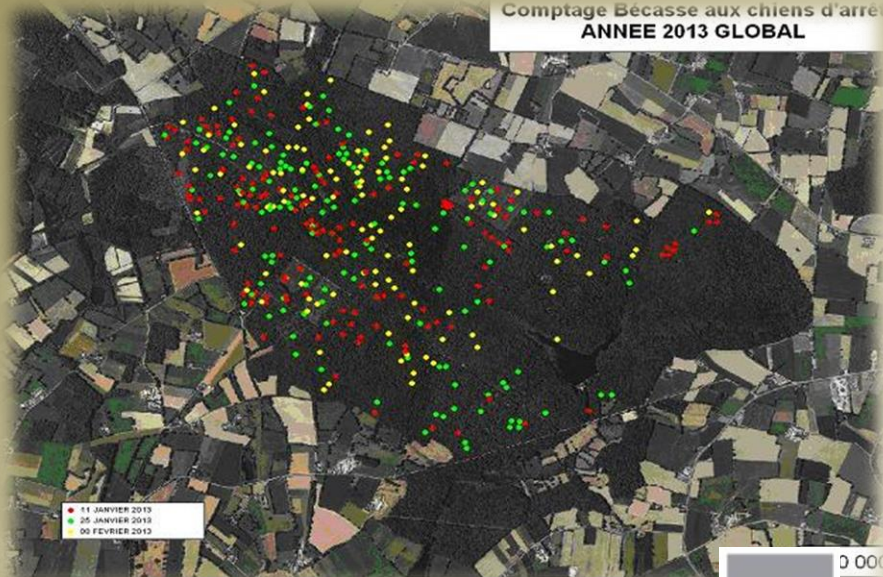
- Environ **400** bagueurs (professionnels de l'ONCFS, FDC et bénévoles).
- Plus de **5000** bécasses baguées / an (300-400 en Russie).
- Suivi des effectifs hivernants :
 - Bagueage nocturne (IAN),
 - Indice Cynégétique d'Abondance (ICA)
 - Récolte d'ailes par CNB 22 et BDF.
- Suivi des populations nicheuses (comptage croûle - hors Bretagne).

Plus importante base de données d'Europe sur cette espèce.





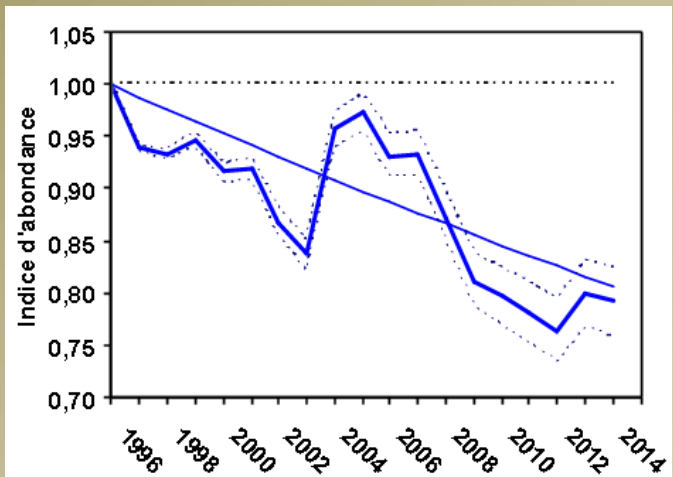
Christophe Rieutort / Technicien
Fédération départementale des chasseurs de la Lozère



Suivi des colombidés au nid



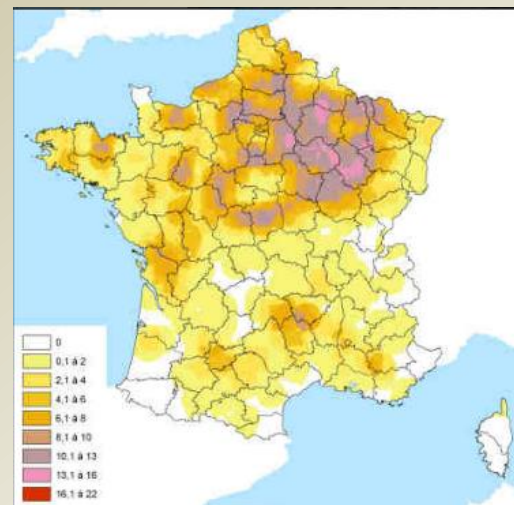
Alouette des champs



Evolution de l'indice d'abondance de l'Alouette des champs à l'échelle nationale.

* - 19,43 %
depuis 1996

* - 1,2 % par
an

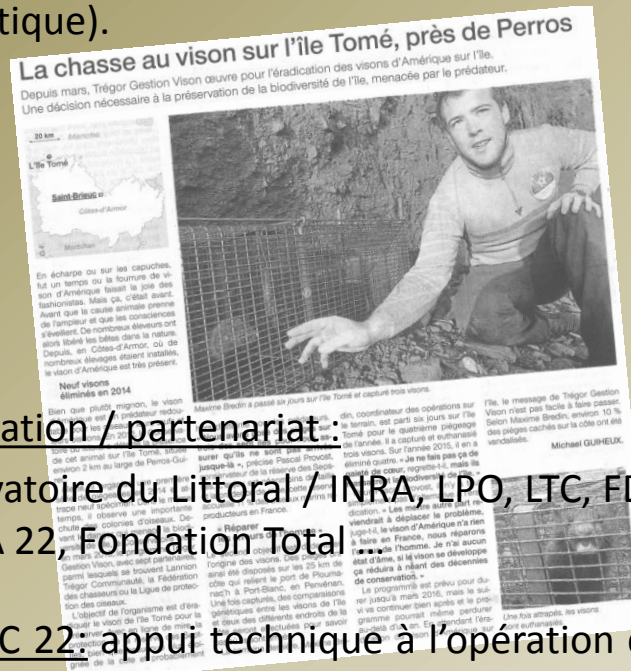




Programme « Trégor-Gestion-Vison » :

Objectifs : (depuis 2014)

- Eradication du vison d'Amérique sur l'île Tomé.
- Surveillance sur Réserve des 7 îles.
- Caractérisation de la population (génétique).



Coordination / partenariat :

Conservatoire du Littoral / INRA LPO, LTC, FDC 22, APA 22, Fondation Total

Rôle FDC 22 : appui technique à l'opération de régulation par piégeage.

Atlas des mammifères de Bretagne :

Objectifs : (données 2005-2014)

- Connaître la répartition des espèces.
- Suivre l'évolution des populations.
- Conseiller en matière de gestion.

Coordination / partenariat :

GMB / FDC, FRCB, Bretagne Vivante, Vivarmor Nature, ONCFS, GNLA ...

Financement :

Europe, Région Bretagne, Départements ...

Rôle des FDC :

- Transmission de 52 842 données (30%).
- Rédaction de plusieurs monographies d'espèces (chassables et petits prédateurs).
- Relecture de l'ouvrage.



Sortie Octobre 2015



Une réserve de chasse...pour la biodiversité

« Landes de Lan Bern et marais de Magoar Penvern »

- Localisation : commune de Glomel.
- Type : Réserve naturelle régionale – « Espace remarquable de Bretagne » (depuis 2008).
- Propriétaire : Fondation pour la protection des habitats de la faune sauvage (fondée en 1983 et financé par les chasseurs)
- Gestionnaire : AMV Association de mise en valeur des sites naturels de Glomel depuis 1992 (conservateur P. PUSTOC'H).
- Superficie : 108 ha - 2 sites distants de 10 km.
 - Landes humides et tourbeuses (bordure du canal).
 - Bas marais, landes tourbeuses et prairies humides.

Acquisition de plus de 750 ha en Bretagne et 5 500 ha en France



Membre du réseau des Réserves Naturelles DE FRANCE

Réserve naturelle régionale de Glomel

Sentier
2 km pour tout découvrir

Landes, tourbières
de Lan Bern
Lanneier ha taouarc'hegi

Randonnée pédestre
11 km, 11 atmosphères

Boucle facile sur talus et ponton pour une immersion dans les paysages du Kreiz-Breizh

Fédération Départementale des Chasseurs des Côtes d'Armor

Objectifs :

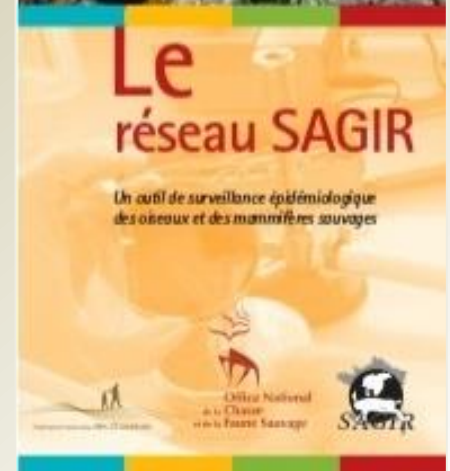
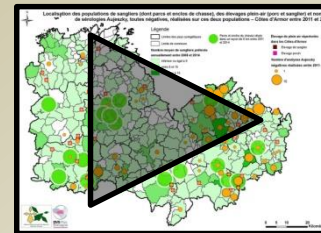
- Suivre l'apparition des maladies au sein de la faune sauvage.
- Prévenir les risques de diffusion des maladies et de contamination croisée (faune domestique - faune sauvage).
- Maintenir des populations gibier dans un bon état sanitaire.

SAGIR : Réseau national de surveillance épidémiologique de la faune sauvage.

Partenariat : FDC/FNC/ONCFS, réseau d'observateurs (chasseurs, techniciens FDC et ONCFS).



30 à 40 analyses / an sur des maladies courantes de la petite faune (\pm 3500 € / an).





Surveillance sanitaire et santé publique

Forte implication des chasseurs dans la problématique H5N8.

Objectif : Former un maximum de chasseurs à une veille « terrain » et aux mesures sanitaires de bases (lâchers de gibier, détention d'appelants...) afin d'enrayer la maladie.




Direction
départementale
de la protection
des populations



Direction Départementale
des Territoires et de la Mer

Depuis 2011, traçabilité et suivi sanitaire du grand gibier prélevé (Carte T) .

Objectif : Savoir identifier une carcasse douteuse (risque pour consommation humaine et diffusion maladie).

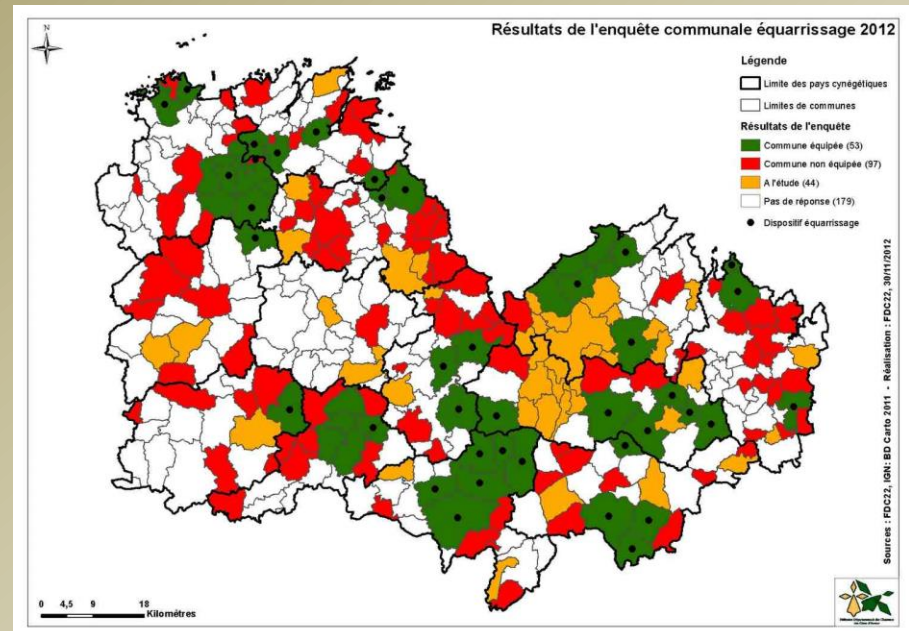
Carte de prélèvement CHEVREUIL		BRACELET	
10001	Saison 2012 - 2013	22	000001 CHI
NOM ET PRENOM DU DETENTEUR 2000000001			
Date de prélèvement :/...../..... Commune :		Contrôle initial de la venaison : <input type="checkbox"/> Oui <input type="checkbox"/> Non	
Poids pesé avec précision à 20g : Plein : kg g		Nom du référent :	
Sexe : <input type="checkbox"/> Mâle Nombre de corps jaunes et/ou embryons :		Parasitose (strongle, douve...) : <input type="checkbox"/> Oui <input type="checkbox"/> Non	
<input type="checkbox"/> Femelle (taux de fécondité des chevrettes, si vérifié)		Autre anomalie :	
Longueur de la patte arrière (si mesurée) :mm		Alerte SAGIR : <input type="checkbox"/> Oui <input type="checkbox"/> Non	
Age : <input type="checkbox"/> Moins de 1 an = Chevrillard (la 3 ^e prémolaire est trilobée)			
<input type="checkbox"/> Adulte (la 3 ^e prémolaire est bilobée et la 3 ^e molaire est trilobée)			
			
NOTICE : -Fiche à renvoyer dans les 72H suivant le prélèvement -Une carte par animal -Restituer les cartes T non utilisées "barrées au stylo", dans les 72H de la date de clôture de la chasse (chasse à tir : 3 mars, vénerie : 3 avril)		Merci de bien vouloir nous retourner également une carte T pour tout animal retrouvé mort par collision (téléchargeable sur le site Internet de la FDC22).	



- 2007 premier stage d'examen initial de la venaison de grand gibier (1200 référents formés à ce jour).
- 90 équipages de vènerie formés à l'examen des blaireaux.
- Rôle de sentinelle du chasseur (zoonose - alerte SAGIR).
- Analyse trichine sur sanglier (repas associatif).

Réglementation équarrissage

Conseil aux collectivités et aux chasseurs, aide à la décision.



Enquête communale équarrissage SPE 2012 :

Taux de réponse des communes 52% (194).

Pour ces communes :

- 27% équipées (53).
- 23% en cours de réflexion (44).
- 50% non équipées (97).



Indemnisation des dégâts de grand gibier

Objectif : Conduire des actions de prévention des dégâts de gibier et assurer l'indemnisation des dégâts de grand gibier (art. L 426-1 et L 426-5).

- Prise en charge des dégâts agricoles uniquement.
- 5 estimateurs de dégâts formés (en 2015).
- Financement de matériel de prévention (clôture).

Attention : *dégâts petit gibier couverts par l'assurance des territoires de chasse sous certaines conditions.*



Et les dégâts de petits gibiers ?



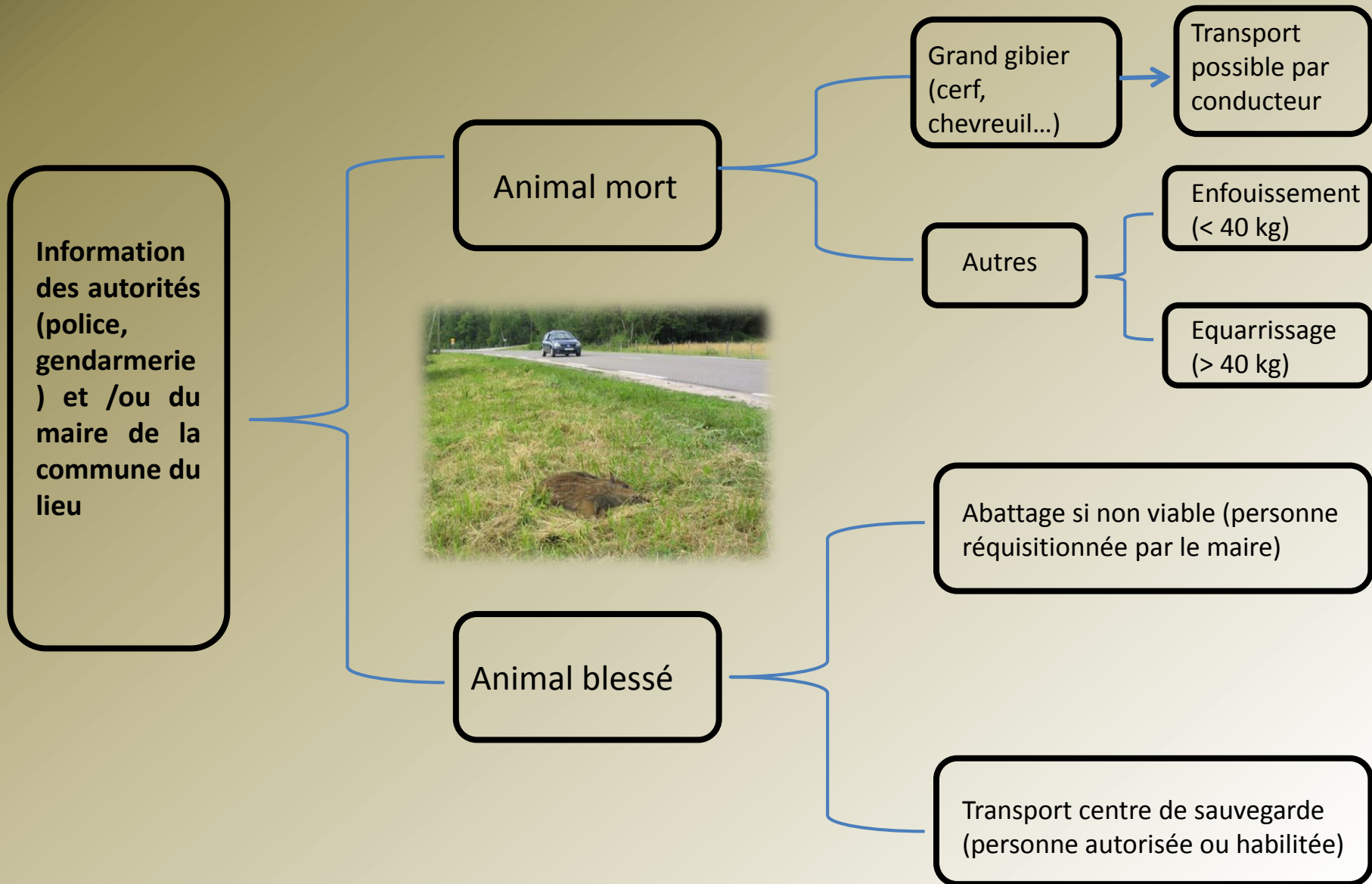
Action de piégeage, déterrage, tir d'été,
garde particulier, furetage...

+

Formulaire de constatation de dégâts

Attention : dégâts petit gibier couverts par l'assurance des territoires de chasse sous certaines conditions.

Les collisions routières



Les collisions routières



Identification des « points noirs »



Si nécessaire, clôture spécifique et entretien des zones à risques



Mise en place de panneaux spécifiques



Formation des personnels et remonter des informations






Problématique choucas des tours

Objectif : Estimation des populations de choucas des tours et identification d'éventuelles problématiques agricoles et humaines...

- Courrier à chaque Président de société,
- Partenariat FDGDON 22.



Enquête estimation de population Choucas des Tours

✚ Nom de la Société de Chasse :

✚ Commune :

✚ Connaissez-vous le Choucas des Tours ? Oui Non


✚ Est-il présent sur votre commune ? Oui Non

✚ Quel est le nombre de choucas des Tours présent sur votre commune ?

✚ Selon vous, sa population est-elle :
 en diminution en stagnation en augmentation.

✚ Connaissez-vous les dortoirs sur votre commune ? Oui Non
Si oui, indiquer la localisation :

⇒ A retourner **avant le 15 mai 2016** à la :
FDGDON – 13 rue du Sabot – BP 28 – 22440 PLOUFRAGAN



Fédération des Groupements de Défense contre les Organismes Nuisibles des Côtes-d'Armor
13 rue du Sabot – BP 28 – 22440 PLOUFRAGAN – Tél : 02 96 01 37 90 – Fax : 02 96 01 37 95 – e-mail : fgdon22@gds-bretagne.fr

Régions · Huy-Waremme · Actualité

Publié le Jeudi 16 Avril 2015 à 06h07

Verlaine: invasion de choucas dans les cheminées, une personne intoxiquée

Rédaction en ligne

Les habitants de la rue d'Yernawe, à Verlaine, sont sur le qui-vive. Les yeux rivés au ciel, ils guettent les allées et venues des choucas des tours, cette espèce protégée qui leur cause tant de désagréments. Leurs conduits de cheminée sont en effet bouchés par les nids d'une nouvelle colonie. Le phénomène touche l'ensemble de la commune. Un Verlainois a même dû être hospitalisé après une intoxication au CO.

5 réactions

Tweet





Des partenariats et conventions ...

- Conventions cynégétiques (cadre et locales).
- Programme « Trégor gestion vison ».

Conservatoire du littoral



- Conventions cynégétiques.
- Programme formation sécurité sur Avaugour Bois Meur.
- Suivi faune sauvage sur réserves départementales.

Conseil départemental des Côtes d'Armor



- Convention de gestion « zones humides » depuis 2010.
- Programme d'animation scolaire (thématique impact des déchets sur l'environnement).

Kerval centre Armor



- Elaboration d'un outil de diagnostic et d'évaluation de la biodiversité du bocage.
- Validation d'une méthode à l'échelle du BV (trame verte et bleue).

LTC / INRA prog.
« Vallée du Léguer »



- Inventaire biodiversité.
- Contrat d'apprentissage BTS GPN.
- 12 ans.
- Financement GIC Sulon.

CCKB / SAUR



- Diagnostic bocager.
- Accompagnement technique sur périmètre de protection du point de captage d'eau.

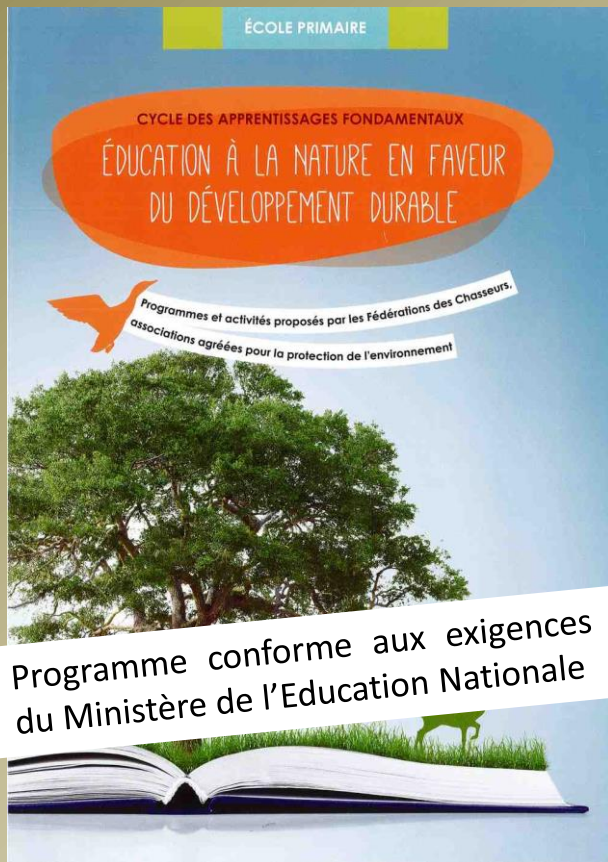
Syndicat mixte de Kerne Uhel





Éducation à la nature

Mission : « Mener des actions d'information et d'éducation au développement durable en matière de connaissance et de préservation de la faune sauvage et de ses habitats ainsi qu'en matière de gestion de la biodiversité ».



L'importance du « sortir » : éduquer par le terrain, donner des « clés » pour comprendre et susciter la curiosité...





Education à la nature

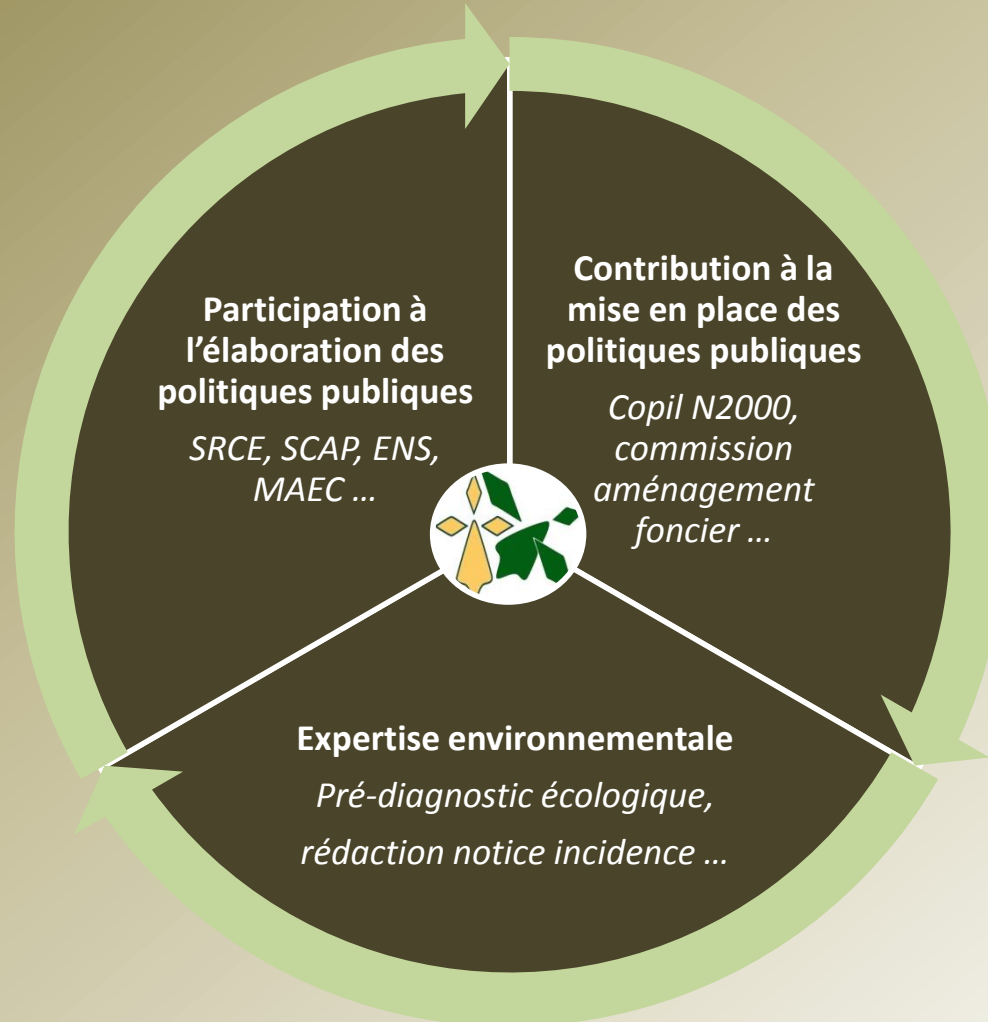
Débuté en octobre 2015
Création d'espaces spécifiques en
fonction des milieux humides, boisés,
agricoles...
Lien direct avec l'Atlas Communal de
la Biodiversité de Plérin et futur
muséographie...





Contribution à la protection de l'environnement

- Expertise technique sur faune sauvage ordinaire, espaces agricoles et naturels.





Landes, prairies et étangs à Plounérin

(étang du Moulin Neuf, Lann Droën, Goarem dû)

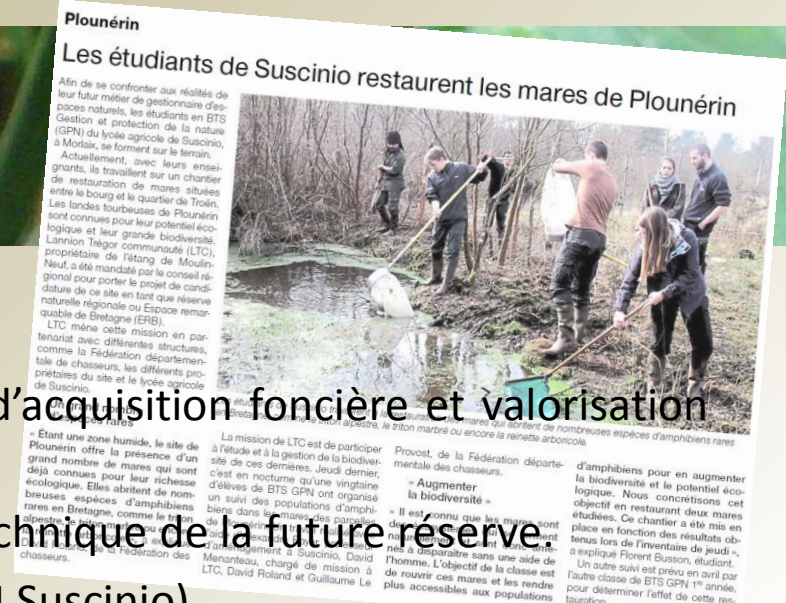
- Gestion de milieux naturels à enjeux écologiques majeurs (fort intérêt patrimonial).
- Contribution à la création d'une Réserve Naturelle Régionale – « Espace Remarquable de Bretagne » - 160 ha - avril 2016 (dont 26ha propriété de l'ACC).

Coordination / partenariat : LTC, Commune de Plounérin, ACC Plounérin, FDC 22, Région Bretagne.



Rôle FDC 22 :

- Accompagnement de l'ACC dans sa démarche d'acquisition foncière et valorisation écologique du site (26 ha).
- Participation au Comité de pilotage et comité technique de la future réserve.
- Education à l'environnement (étudiants BTS GPN Suscinio).



Programme « Agriculture et biodiversité »

Objectifs :

- Etablir un diagnostic sur des exploitations agricoles volontaires et préconiser des améliorations de pratiques conciliant performance économique et préservation de la petite faune de plaine.
- Programme Régional - réseau de 18 fermes (dont 5 en Côtes d'Armor).
- Diagnostics d'exploitations et relevés de l'Observatoire Agriculture et Biodiversité OAB (Muséum National d'Histoire Naturelle).
- Partenariat : FRCB, 4 FDC bretonnes, 4 Chambres d'agriculture + CRAB, ONCFS (Réseau Agrifaune), Région Bretagne.

