



IMPACT ÉCONOMIQUE ET SOCIAL DE LA CHASSE

EN FRANCE

ÉTUDE BIPE 2015

Focus sur la région :

Bretagne



Fédération Nationale des Chasseurs



SOMMAIRE

Portrait d'une filière économique	p. 4
Le chasseur du XXI ^{ème} siècle	p. 6
Le chasseur, un acteur économique	p. 8
Le chasseur éco-citoyen	p. 10

Bretagne : la région en chiffres	p. 11 à p. 14
Portrait d'une filière économique régionale	p. 12
Le chasseur, acteur économique régional	p. 13
Le chasseur éco-citoyen régional	p. 14



La filière chasse : un atout « made in France » !



C'est la leçon qu'il faut tirer de l'étude sur le poids économique, social et environnemental de la chasse française que le BIPE vient de remettre, à la demande de la Fédération Nationale des Chasseurs, de l'ensemble du réseau fédéral et des partenaires qui ont contribué à sa réalisation : Ministère de l'Écologie, du Développement durable et de l'Énergie, Ministère de l'Agriculture, de l'Agroalimentaire et de la Forêt, ONCFS, InterProchasse, Fondation François Sommer.

La filière « chasse française » génère chaque année :

- 3,6 milliards d'euros de chiffre d'affaires,
- elle apporte 2,1 milliards d'euros au PIB (Produit Intérieur Brut), c'est sa contribution à la richesse nationale.

Lorsque nos entreprises se délocalisent, la chasse, elle, répond présente dans la lutte contre le chômage en garantissant 25 800 emplois permanents.

Pour nos régions elle est un employeur qui compte !

Cette étude prouve que dans le domaine économique et social, le maintien et le développement de la chasse sont un atout essentiel pour nos territoires ruraux.

Dans le domaine environnemental les chasseurs se révèlent être l'un des pivots de l'entretien des territoires, des habitats naturels et de la faune sauvage. Cette étude le démontre, l'engagement bénévole des chasseurs en faveur de l'environnement et de la vie locale c'est l'équivalent de 50 000 emplois (ETP). La mise à disposition de ces heures de bénévoles chasseurs représente une valeur ajoutée de 1,6 milliard d'euros par an pour la nation.

Au-delà de ces chiffres se dessine le portrait d'une chasse démocratique et populaire : la marque de la chasse « made in France » !

Depuis 20 ans aucune étude approfondie sur la filière chasse n'avait été conduite.

Les résultats de cette analyse donnent une autre dimension au rôle que peuvent remplir les 1 100 000 chasseurs face aux défis environnementaux et sociétaux.

Le chemin du développement durable passe plus que jamais par la voie de la « filière chasse » !

Bernard Baudin

PRÉSIDENT DE LA FÉDÉRATION NATIONALE DES CHASSEURS



PORTRAIT D'UNE FILIÈRE ÉCONOMIQUE

LA CHASSE EN FRANCE, C'EST :

3,6

**MILLIARDS
D'EUROS DE CHIFFRE
D'AFFAIRES**



à titre comparatif :

- ▶ le tennis en France en 2012 : **2,2 milliards € de CA**
- ▶ la pêche en France en 2011 : **2,1 milliards € de CA**

2,1 **MILLIARDS
D'EUROS DE
VALEUR AJOUTÉE
À L'ÉCONOMIE
NATIONALE (PIB)**

à titre comparatif :

- ▶ le tennis en France en 2012 :
1 milliard € de PIB
- ▶ la pêche en France en 2011 :
920 millions € de PIB

CHAQUE CHASSEUR CONTRIBUE À HAUTEUR DE

1 136 € /AN

**À LA RICHESSE
DE NOTRE PAYS**



EMPLOIS (ETP*)

à titre comparatif :

➤ le tennis en France en 2012 :
18 100 ETP*



70

CHASSEURS



1 EMPLOI À TEMPS PLEIN



LA CHASSE FRANÇAISE COMPTE

1 141 000

PRATIQUANTS

55% SONT DES ACTIFS ET 2,2 %
SONT DES FEMMES. PRÈS DE
LA MOITIÉ DES PRATIQUANTS
A MOINS DE 55 ANS.

* Équivalent Temps Plein

LE CHASSEUR DU XXI^{ÈME} SIÈCLE

LA FRANCE
COMPTE PLUS DE

1,1

MILLION DE CHASSEURS
PRATIQUANTS DONT
25 000 FEMMES



86%

POSSÈDENT UN PERMIS
DÉPARTEMENTAL

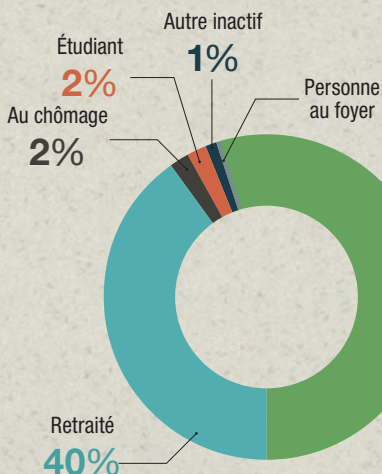
8%

POSSÈDENT UN
PERMIS NATIONAL

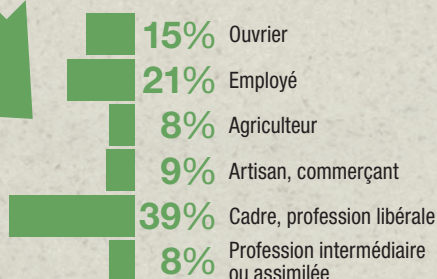
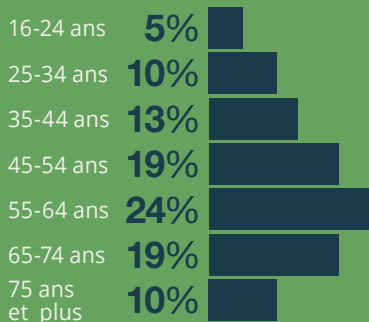
6%

POSSÈDENT UN
PERMIS TEMPORAIRE

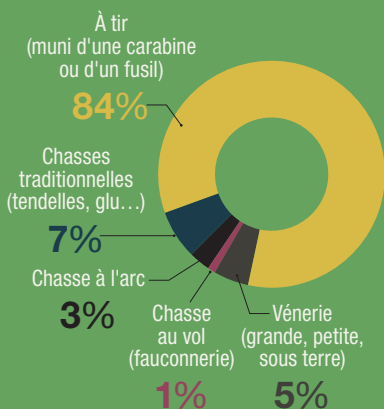
55%
SONT DES ACTIFS



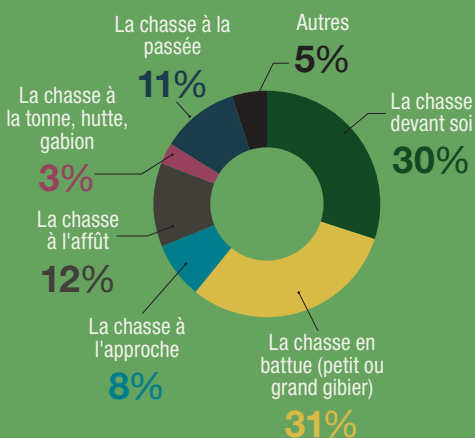
47% ONT MOINS
DE 55 ANS



LES DIFFÉRENTS MODES DE CHASSE



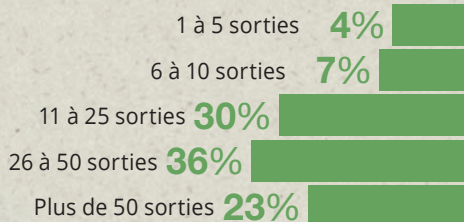
LES DIFFÉRENTS MODES DE CHASSE À TIR



LES DIFFÉRENTS TYPES DE GIBIER CHASSÉS



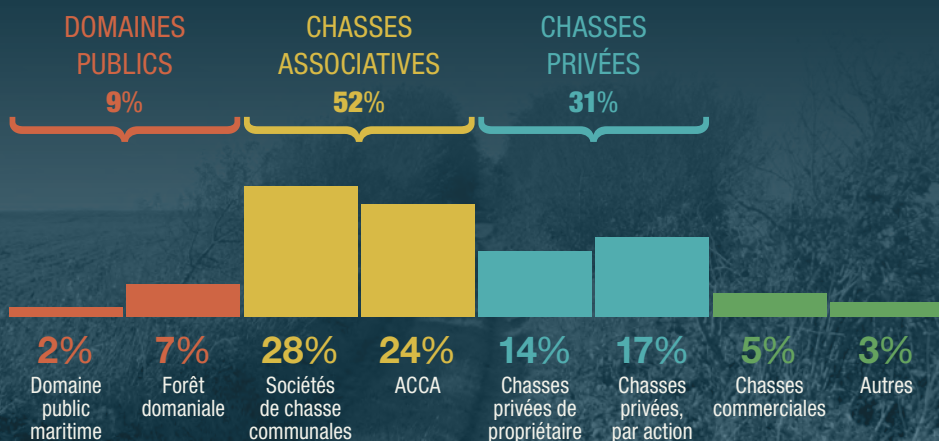
LA FRÉQUENCE DES SORTIES DE CHASSE PAR SAISON



- Un chasseur parcourt en moyenne **1 940 km par saison** pour la pratique de la chasse
- **59% des chasseurs** utilisent un fusil



LA RÉPARTITION DES CHASSEURS PAR TYPE DE TERRITOIRES



LE CHASSEUR, UN ACTEUR ÉCONOMIQUE



UN CHASSEUR
DÉPENSE EN MOYENNE

2 162 €
PAR SAISON

LES GRANDS POSTES DE DÉPENSES DES CHASSEURS

12%

DÉPENSES LIÉES À
L'EXERCICE DE LA CHASSE

41%

DÉPENSES LIÉES
AU TERRITOIRE

47%

DÉPENSES LIÉES À LA
PRATIQUE DE LA CHASSE

LES DÉPENSES LIÉES À L'EXERCICE DE LA CHASSE (12%)



6%
Achats d'auxiliaires
de chasse

22%
Équipements
(bottes, veste, gilet)

16%
Naturalisation
des trophées

56%
Dépenses
achat d'armes

LES DÉPENSES LIÉES AU TERRITOIRE DE CHASSE (41%)

Aménagement
du territoire
par le chasseur
7%

Transport /
déplacement
32%

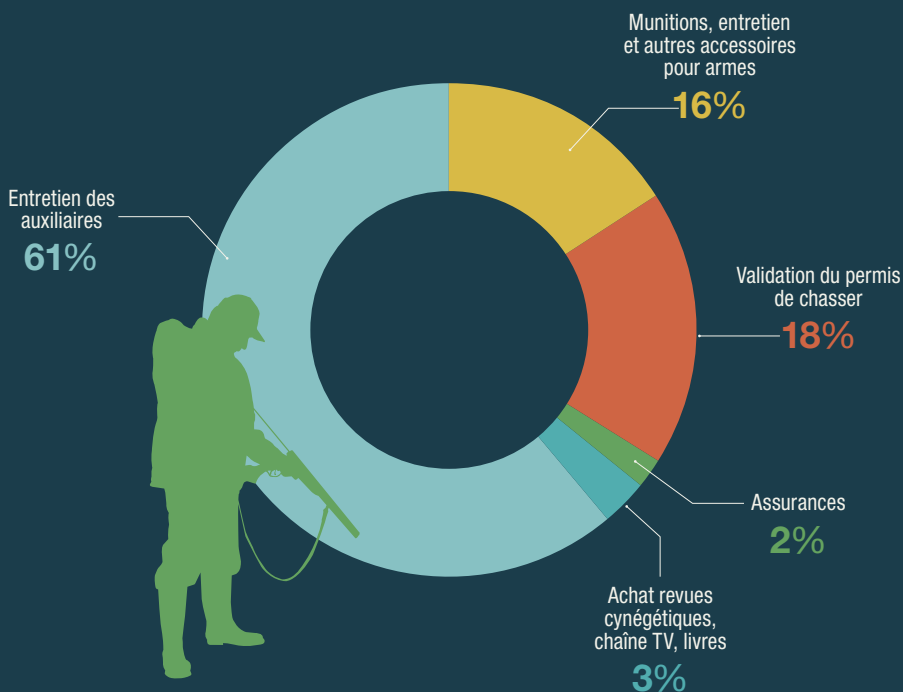
Cotisation à une
société de chasse ou
actions de chasse
26%

Location
personnelle d'un
territoire de chasse
14%

Entretien du
territoire de chasse
16%

Restauration
extérieure
5%

LES DÉPENSES LIÉES À LA PRATIQUE DE LA CHASSE (47%)



LE CHASSEUR ÉCO-CITOYEN

48%

DES CHASSEURS
S'IMPLIQUENT DANS
LE BÉNÉVOLAT



LE TEMPS PASSÉ REPRÉSENTE
**78 MILLIONS D'HEURES
DE BÉNÉVOLAT**



LE NOMBRE DE CHASSEURS
DONNANT DE LEUR TEMPS À LA
FILIÈRE EST ESTIMÉ À
500 000 BÉNÉVOLES

(75 HEURES PAR BÉNÉVOLE
EN MOYENNE)

**SOIT 50 000 EMPLOIS
EN ÉQUIVALENT TEMPS PLEIN**

TEMPS DE BÉNÉVOLAT PAR GROUPE D'ACTIVITÉ

34%

ACTIVITÉS SOCIALES
ET CULTURELLES

32%

GESTION DU GIBIER ET DE
LA FAUNE SAUVAGE

34%

GESTION DES HABITATS
ET DES MILIEUX

BRETAGNE

La région en chiffres



47 000
CHASSEURS



PORTRAIT D'UNE FILIÈRE ÉCONOMIQUE

Régionale

87 MILLIONS
D'EUROS

**POIDS ÉCONOMIQUE
RÉGIONAL (PIB)**

4%
DU PIB
NATIONAL
CHASSE

1‰
DU PIB
RÉGIONAL



4%
DES EMPLOIS
NATIONAUX CHASSE

0,8‰
DES EMPLOIS
RÉGIONAUX

1 095
EMPLOIS (ETP*)

**UN CHASSEUR
PARCOURT EN
MOYENNE**

2 055 KM PAR SAISON

* Équivalent Temps Plein

LE CHASSEUR, ACTEUR ÉCONOMIQUE

Régional

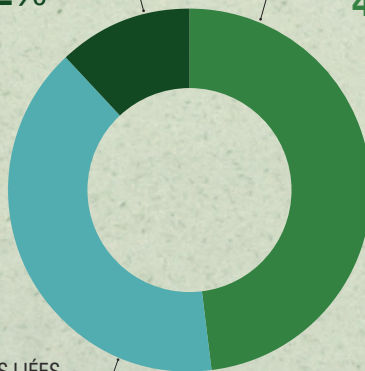
1 935 €

DÉPENSE MOYENNE PAR CHASSEUR / AN
(DÉPENSE MOYENNE NATIONALE : 2 162 €)

DÉPENSES LIÉES
À L'EXERCICE
DE LA CHASSE
12%

DÉPENSES LIÉES
À LA PRATIQUE
DE LA CHASSE
48%

DÉPENSES LIÉES
AU TERRITOIRE
40%



LE CHASSEUR ÉCO-CITOYEN

Régional

78

HEURES / AN DE
BÉNÉVOLAT POUR
CHAQUE CHASSEUR
(MOYENNE NATIONALE :
75 HEURES / AN)

soit



2 184

EMPLOIS (ETP*)

